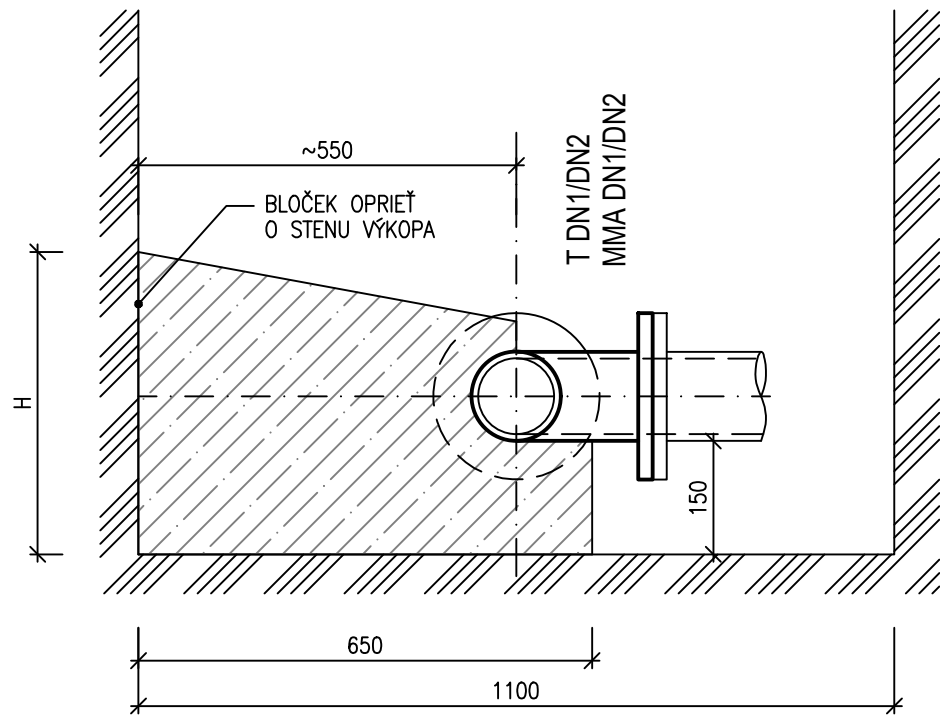
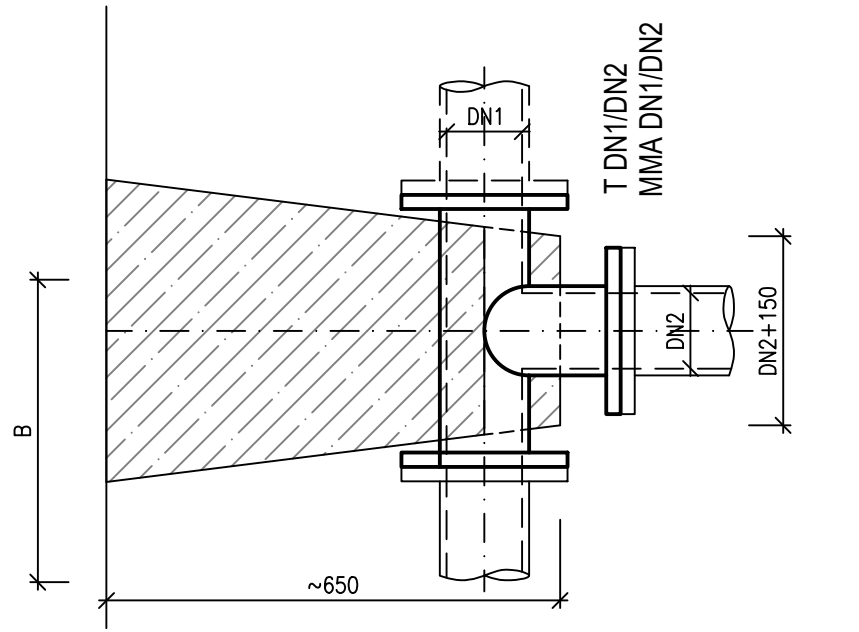


ODBOČKA

ŘEZ



PŮDORYS

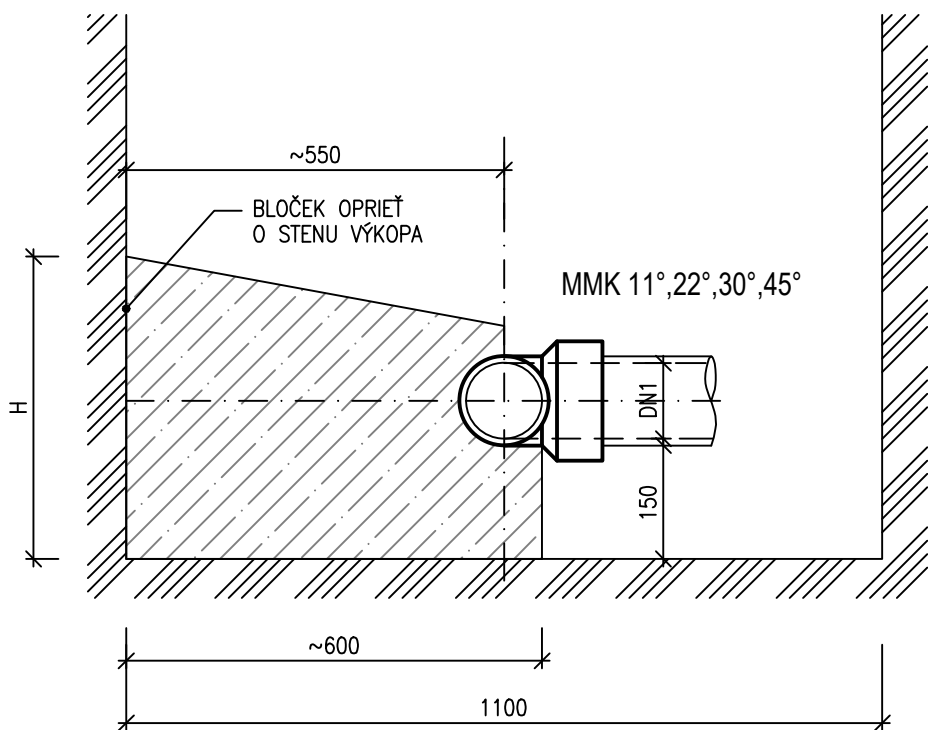


VÝPIS BLOKŮ - ODBOČKA

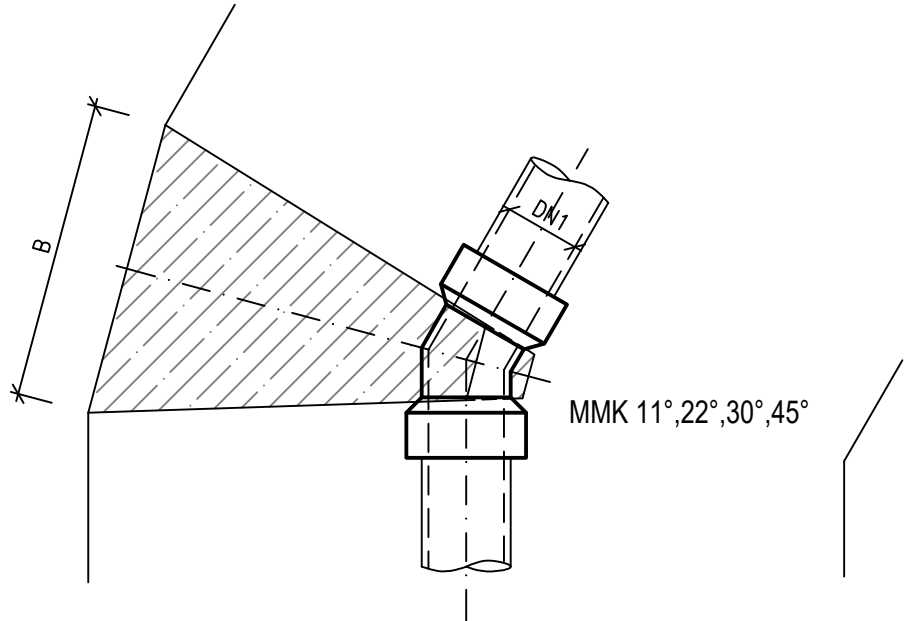
DN2	B	H	BETON m3	BEDNĚNÍ m2
80	340	330	0,066	0,55
100	410	400	0,096	0,69
150	590	570	0,220	1,08
200	780	750	0,343	1,56
250	960	920	1,091	2,08

KOLENO

ŘEZ



PŮDORYS

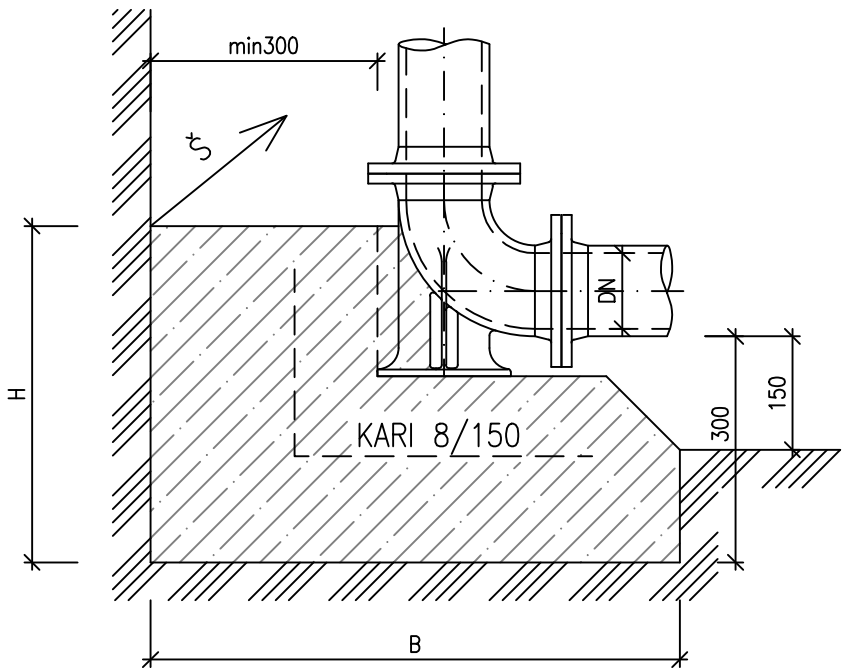


VÝPIS BLOKŮ - KOLENO

DN1	BxH - 11°	BETON m3	BEDNĚNÍ m2	BxH - 22°	BETON m3	BEDNĚNÍ m2
80	200x250	0,018	0,45	200x250	0,020	0,45
100	200x250	0,018	0,45	230x270	0,022	0,49
150	210x310	0,023	0,56	330x400	0,048	0,72
200	270x390	0,038	0,71	430x520	0,080	0,94
250	340x480	0,059	0,86	530x640	0,122	1,15
DN1	BxH - 30°	BETON m3	BEDNĚNÍ m2	BxH - 45°	BETON m3	BEDNĚNÍ m2
80	230x260	0,025	0,47	290x300	0,042	0,54
100	270x310	0,035	0,56	350x360	0,060	0,65
150	400x440	0,074	0,79	500x520	0,125	0,94
200	520x580	0,127	1,05	660x670	0,212	1,21
250	640x710	0,191	1,28	810x830	0,323	1,50

PATKOVÉ KOLENO "N"

ŘEZ

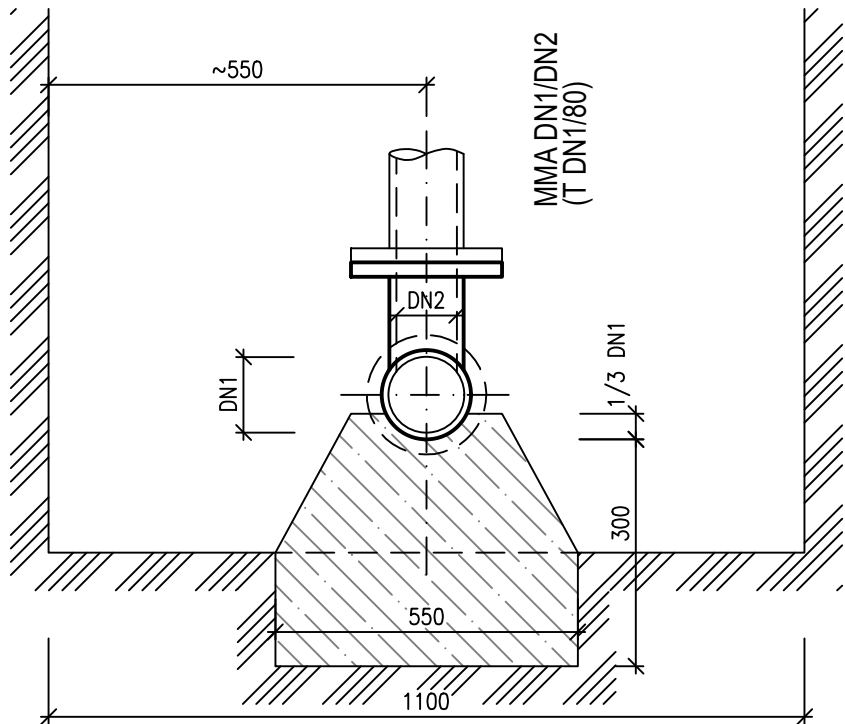


VÝPIS BLOKŮ  
PATKOVÉ KOLENO

DN	B	H	Š	BETON m3	BEDNĚNÍ m2
80	865	350	350	0,106	0,730
100	880	425	425	0,159	0,930
150	920	565	565	0,293	1,040
200	960	700	700	0,470	1,834
250	1050	850	850	0,760	2,508

ODBOČKA DO VRCHU

ŘEZ



VÝPIS BLOKŮ  
ODBOČKA DO VRCHU

DN1	BxB	H	BETON m3	BEDNĚNÍ m2
80	0,55x0,55	0,33	0,090	0,40
100	0,55x0,55	0,34	0,093	0,42
150	0,55x0,55	0,35	0,096	0,44
200	0,55x0,55	0,37	0,101	0,48
250	0,55x0,55	0,39	0,106	0,53

POZNÁMKA

MATERIÁL OPĚRNÝCH BLOKŮ : BETON C20/25 XC2  
DOSEDACÍ PLOCHA JE NAVRŽENA PODLE SMĚRNICE DVGW-GW 310

POZN.:  
PŘED ZAČÁTKEM VÝKOPOVÝCH PRACÍ JE INVESTOR POVINEN OVĚŘIT POLOHU A ZAJISTIT VYTÝČENÍ  
VEŠKERÝCH STÁVAJÍCÍCH INŽENÝRSKÝCH SÍTÍ, ABY NEDOŠLO K JEJICH POŠKOZENÍ  
PŘED REALIZACÍ JE NUTNO OVĚŘIT KÓTY UPRAVENÉHO TERÉNU!!!

ZODP. PROJEKTANT	VYPRACOVAL	KONTROLOVAL	ČÍSLO ZAKÁZKY	ING. JIŘÍ MACHOVEC PROJEKTOVÁ ČINNOST VE VÝSTAVBĚ VENHUDOVA 31, 613 00 BRNO IC: 724 00 935 TEL.: +420515546053 miprojekt@technic.cz http://www.miprojekt.technic.cz
ING. JIŘÍ MACHOVEC sr.	ING. JIŘÍ MACHOVEC	ING. JIŘÍ MACHOVEC sr.	24-2019	

OZNAČENÍ	POPIS ZMĚNY	DATUM	PODPIS
HIP	ZODP. PROJEKTANT	VYPRACOVAL	KONTROLOVAL
ING. TOMÁŠ PÁTEČEK	ING. MARTIN VAŠÁK	-	-
		-	-
OBJEDNATEL: Krajská správa a údržba silnic Středočeského kraje, příspěvková organizace, Zborovská 81/11, 150 21 Praha 5	GENERÁLNÍ PROJEKTANT IM-PROJEKT INŽENÝRSKÉ A MOSTNÍ KONSTRUKCE, s.r.o. OHRAŽENICKÁ 169, 530 09 PARDUBICE TEL: 533 446 080-2 FAX: 533 446 089 im-projekt@im-projekt.cz www.im-projekt.cz		
KRAJ: STŘEDOČESKÝ	ORP: NERATOVICE	KATASTR: JÍŘICE U KOSTELCE N.L.; KOSTelec N.L.	
STAVBA:	II/101 KOSTELEČ NAD LABEM, MOST EV.Č.101-071 PŘES POTOK V KOSTELCI NAD LABEM	FORMÁT	4A4
ČÁST:	SO 301 - PŘELOŽKA VODOVODU	DATUM	PROSINEC 2020
		STUPEŇ	PDPS
		ČÍSLO ZAK.	2018658
		MĚŘITKO	1 : 10
PŘÍLOHA:	BETENOVÉ BLOKY	ČÍSLO PŘÍLOHY:	ČÍSLO PARÉ:
		D.1.3.04.05	

Dokumentaci lze užívat pouze ve smyslu příslušné smlouvy o dílo výkres, či jeho část, může být kopírován nebo jiným způsobem rozšiřován pouze po předchozím souhlasu IM-Projekt, inženýrské a mostní konstrukce, s.r.o.